



Sede Evento

Policlinico Universitario Agostino Gemelli
Neurofisiopatologia
Unità Operativa Complessa
AULA 615 - ALA A 6° piano
Largo Francesco Vito 1, 00168 Roma



Accreditamento ECM

per le seguenti discipline:

Crediti ECM 7,8
ID ECM 362-402647

Professione

Medico Chirurgo:

Disciplina

Cardiologia; Genetica Medica; Malattie Metaboliche e Diabetologia;
Malattie Dell'apparato Respiratorio; Medicina Fisica e Riabilitazione;
Neonatologia; Neurologia; Neuropsichiatria Infantile; Pediatria;
Chirurgia Pediatrica; Neurochirurgia; Ortopedia e Traumatologia;
Anestesia e Rianimazione; Laboratorio di Genetica Medica;
Neurofisiopatologia, Neuroradiologia; Pediatria (pediatri di libera scelta);
Scienza dell'alimentazione e dietetica; Medicina Interna; Radiodiagnostica;
Patologia Clinica; Radiologo



Con il patrocinio di



Con il contributo non condizionante di



Roma
25 settembre
2024

RM MUSCOLARE

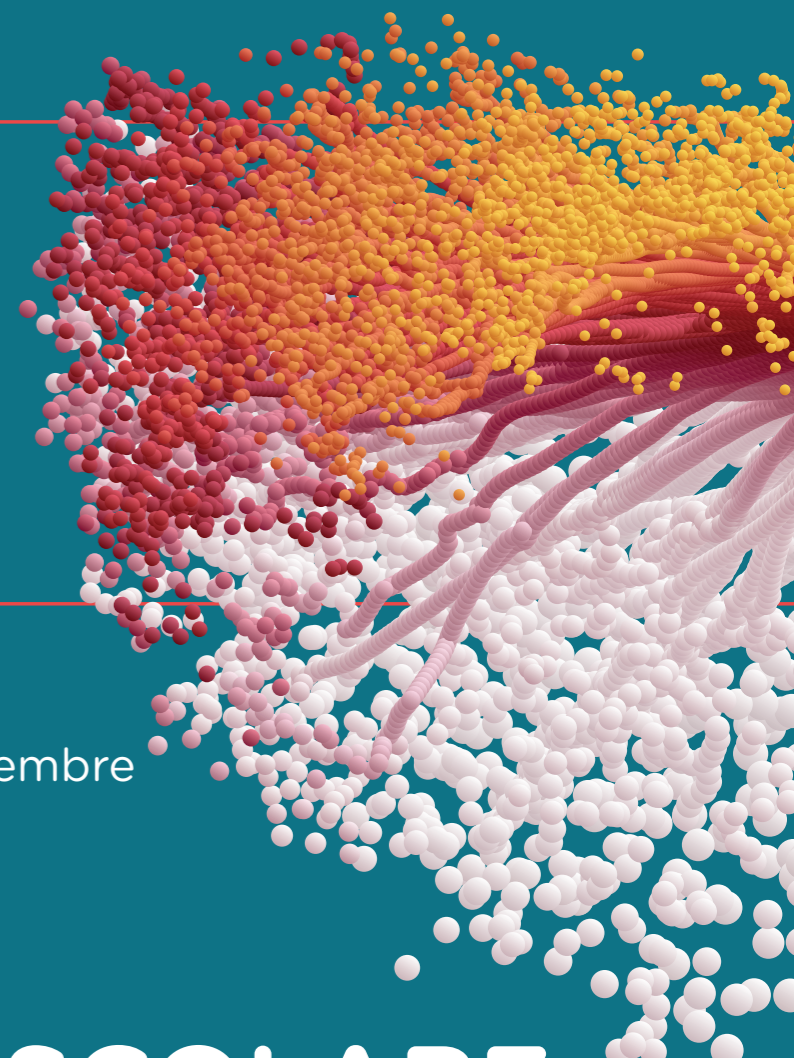
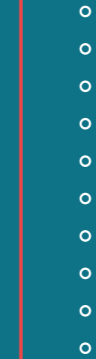
nelle MALATTIE
NEUROMUSCOLARI

Dalla teoria alla pratica

Provider ECM e Segreteria Organizzativa



First Class - Meetings and Conferences
Via Vittoria Colonna 40, 20149 Milano
Ph. +39 02 30066329



RM MUSCOLARE

nelle MALATTIE
NEUROMUSCOLARI

+ Dalla teoria alla pratica

Responsabile Scientifico

Antonio Toscano

Comitato Scientifico

Anna Pichiecchio | Coordinatore Area Radiologica
Olimpia Musumeci | Coordinatore Area Neurologia

Comitato Scientifico

Stefania Colafati
Lorenzo Maggi
Massimiliano Mirabella
Giulia Ricci
Serena Servidei
Tommaso Verdolotti

Faculty

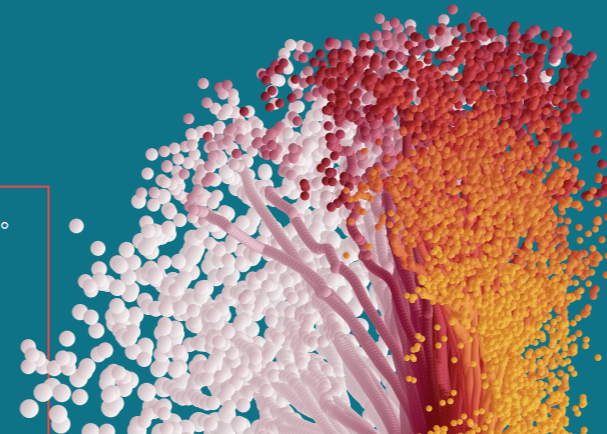
Stefania Colafati
Adele D'Amico
Matteo Garibaldi
Carolina Giordano
Rocco Liguori
Lorenzo Maggi
Massimiliano Mirabella
Mauro Monforte

Olimpia Musumeci
Matteo Paoletti
Anna Pichiecchio
Giulia Ricci
Serenella Servidei
Antonio Toscano
Giuseppe Varcasia
Tommaso Verdolotti

RAZIONALE SCIENTIFICO

+ Negli ultimi anni la risonanza magnetica (RM) muscolare ha giocato un ruolo sempre più determinante sia in ambito diagnostico sia in ambito di valutazione di efficacia terapeutica nelle patologie neuromuscolari e nelle patologie neuromotorie.

Nelle malattie muscolari lo studio tramite RM muscolare può, tramite l'identificazione di pattern specifici di interessamento muscolare, guidare verso una più immediata diagnosi differenziale in ambito genetico e biochimico. Questi tre corsi, dal carattere estremamente pratico, si pongono quindi lo scopo di migliorare i protocolli di esecuzione, diagnostici e di refertazione, in modo che il radiologo fornisca quante più informazioni possibili al neurologo esperto di malattie muscolari nella gestione del percorso diagnostico terapeutico del paziente.



PROGRAMMA



- 09:00 - 09:15** Saluti e introduzione al corso
Anna Pichiecchio, Antonio Toscano, Olimpia Musumeci
- 09:15 - 12:15** **PARTE CLINICA**
Moderatori: Adele D'Amico, Serenella Servidei, Rocco Liguori
- 09:15 - 09:40** Miopatie congenite
Lorenzo Maggi
- 09:40 - 10:05** Miopatie dei cingoli
Giulia Ricci
- 10:05 - 10:30** Utilità della RM e biopsia nelle patologie infiammatorie pediatriche e dell'adulto
Stefania Colafati, Matteo Garibaldi
- 10:30 - 11:00** Discussione
Lorenzo Maggi, Giulia Ricci, Stefania Colafati, Matteo Garibaldi
- 11:00 - 11:25** RM quantitativa: quali sequenze?
Matteo Paoletti
- 11:25 - 11:50** Come effettuare esame whole body
Tommaso Verdolotti
- 11:50 - 12:15** Discussione
Adele D'Amico, Serenella Servidei, Rocco Liguori
- 12:15 - 13:00** Pausa pranzo
- 13:00 - 15:00** **PARTE PRATICA**
Whole body muscle MRI
Moderatori: Tommaso Verdolotti, Carolina Giordano, Giuseppe Varcasia
- 15:00 - 15:15** Discussione di un Caso Clinico
Serenella Servidei
- 15:15 - 15:30** Discussione di un Caso Clinico
Mauro Monforte
- 15:30 - 15:45** Discussione di un Caso Clinico
Massimiliano Mirabella
- 15:45 - 16:00** Discussione e domande e chiusura della sessione
Anna Pichiecchio, Antonio Toscano, Olimpia Musumeci

